



**Monitoring
Atmosfery**

Požary naturalne: prognozy CAMS

Joanna Strużewska

Jacek Kamiński, Maciej Jefimow, Ainur Nagmarova,
Aleksander Norowski, Karol Przeździecki, Damian Mochocki

2-gie spotkanie Serwisu Obserwacji Atmosfery Copernicus PL
24 kwietnia 2024



PROGRAMME OF THE
EUROPEAN UNION



 **ECMWF**



Motywacja



- Pożary naturalne są elementem prognoz COPERNICUS
- Dane o emisjach pozyskiwane są na podstawie informacji satelitarnej GFAS
- Dane GFAS zawierają szereg związków emitowanych z pożarów w tym informacje o wysokości wyniesienia smugi (lub górny i dolny poziom smugi)
- Standardowo w CAMS wykorzystywane jako wskaźnik wpływu pożarów jest pył pasywny PMWF (PM10 from Wilde Fires)

Prognoza PMWF CAMS2_40



Home / CAMS air quality forecasts / European air quality hourly forecast of additional indicative tracers: aerosols

European air quality hourly forecast of additional indicative tracers: aerosols

Base time
Wed 17 Apr 2024 00 UTC

Valid time
Wed 17 Apr 2024 00 UTC (T+0)

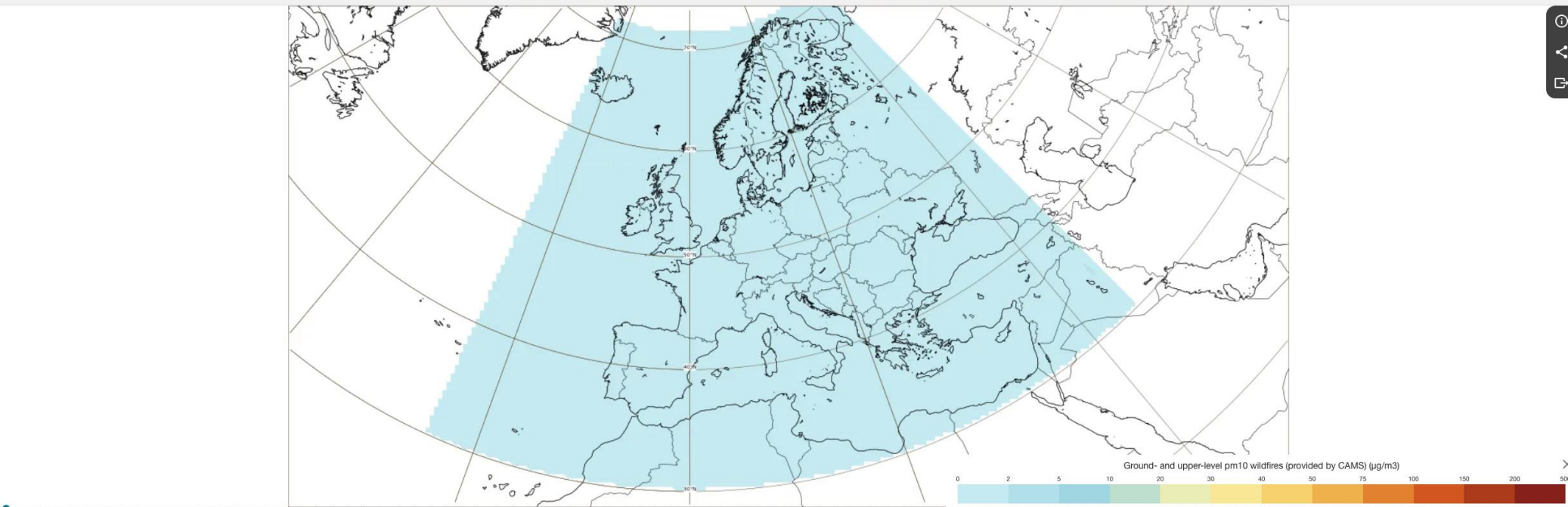
Parameter
Pm10 wildfires

Area
Europe

Model
Ensemble median

Surface

- 100 m
- 1000 m
- 3000 m
- 5000 m



Wed 17 Apr 2024 00 UTC (T+0)

Navigation icons: back, forward, refresh, zoom in, zoom out, full screen.

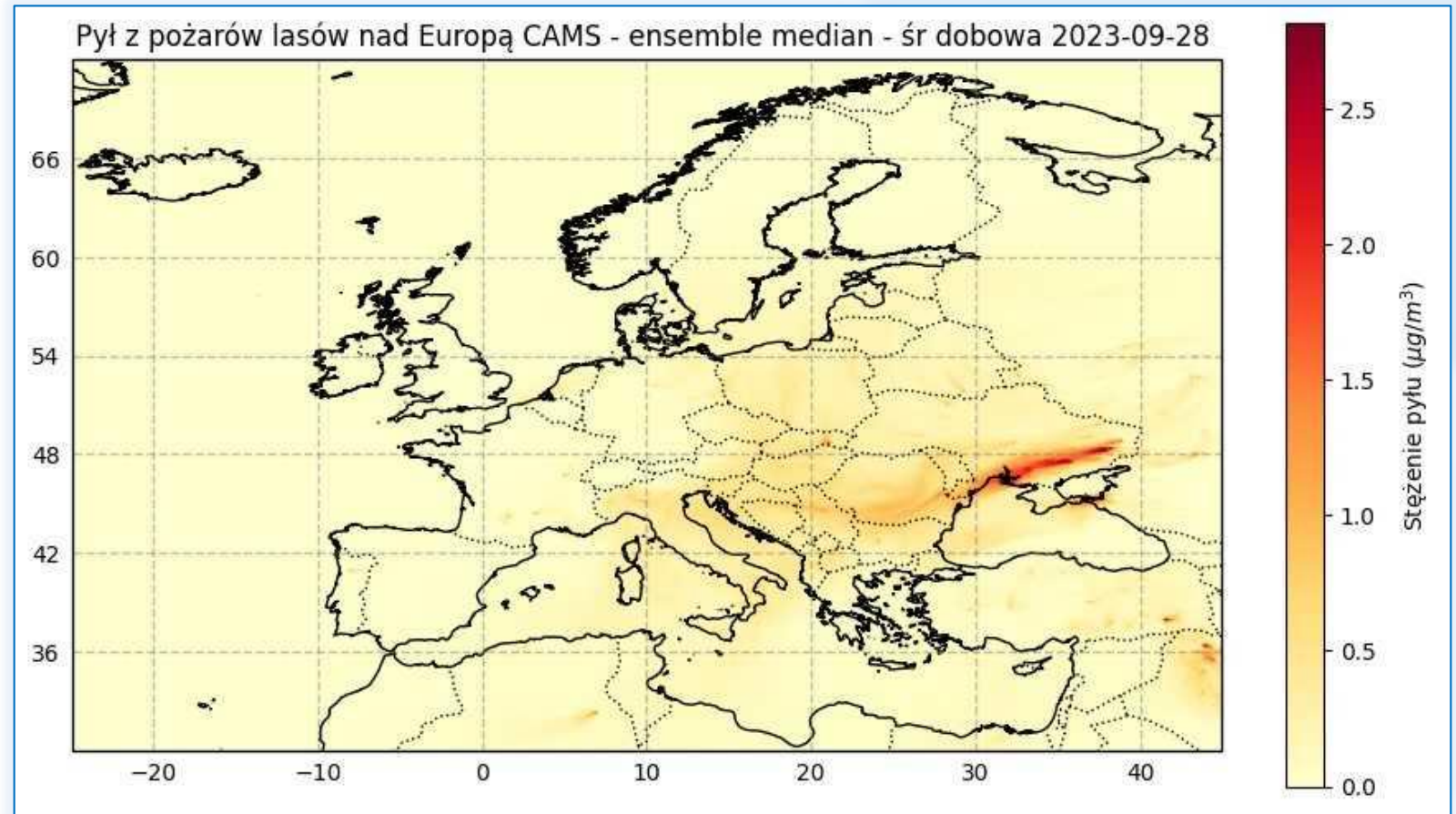
CAMS NCP



- Analiza pożarów w ramach CAMS NCP jest realizowana w ramach WP2 „Direct use of CAMS products”
- W ramach CAMS NCP jesteśmy zainteresowani tematyką pożarów pod kątem:
 - Udostępniania informacji do GIOŚ w ramach odliczeń od oceny rocznej
 - Porównania z danymi satelitarnymi (indeks AER_LH, AER_AI)
 - Studium przypadku – pożary kanadyjskie 2023
- TFMM → Przypadki transportu transgranicznego – wpływ na zanieczyszczenia wtórne

Dane do odliczeń na potrzeby oceny rocznej

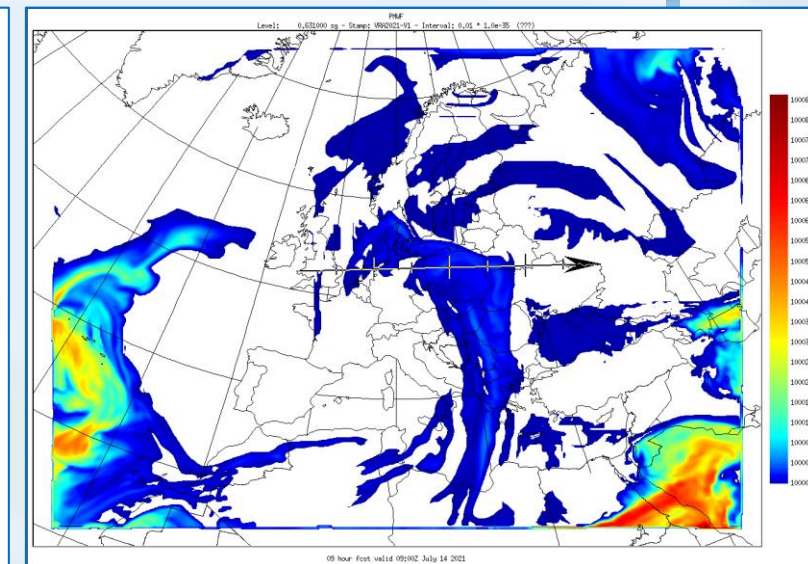
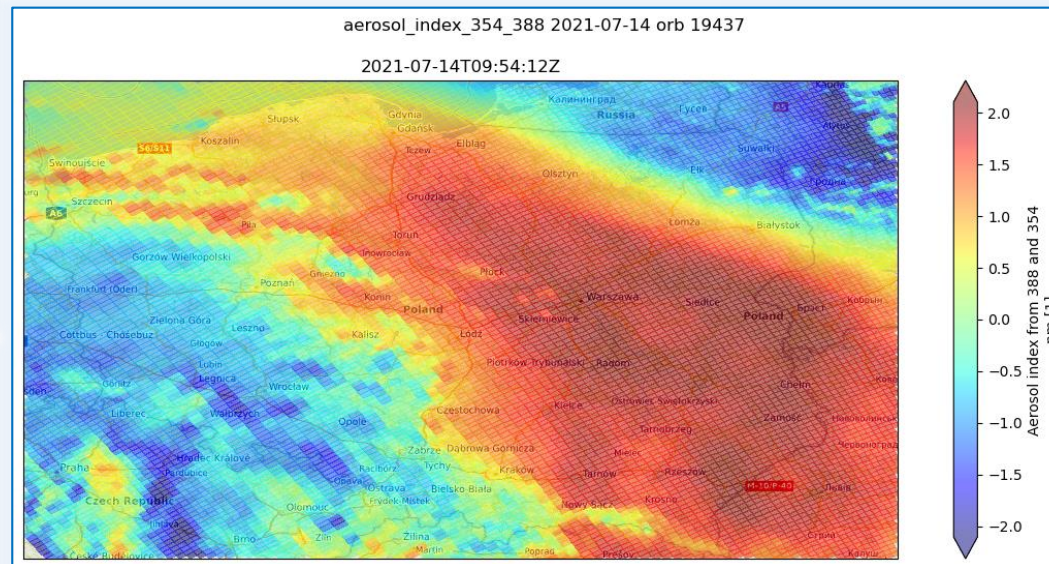
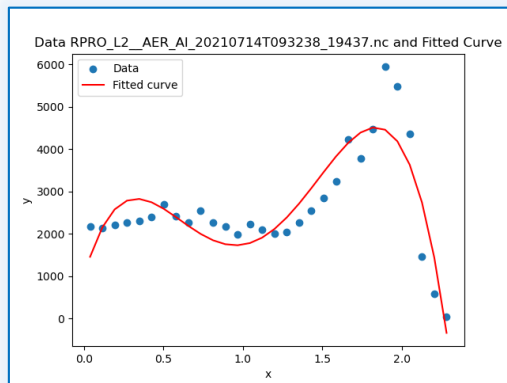
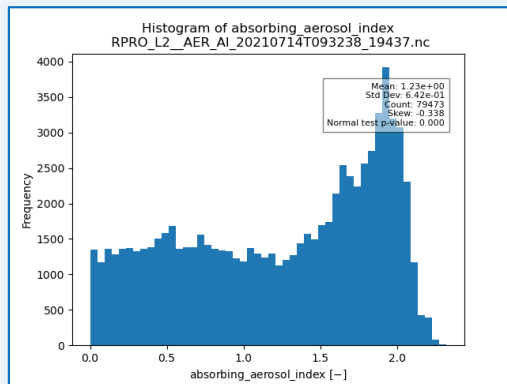
- Wpływ nieznaczny, w poprzednich latach nawet w przypadku silnych pożarów na stacjach nie notowano znaczącego wpływu na poziom stężeń w lokalizacjach stacji



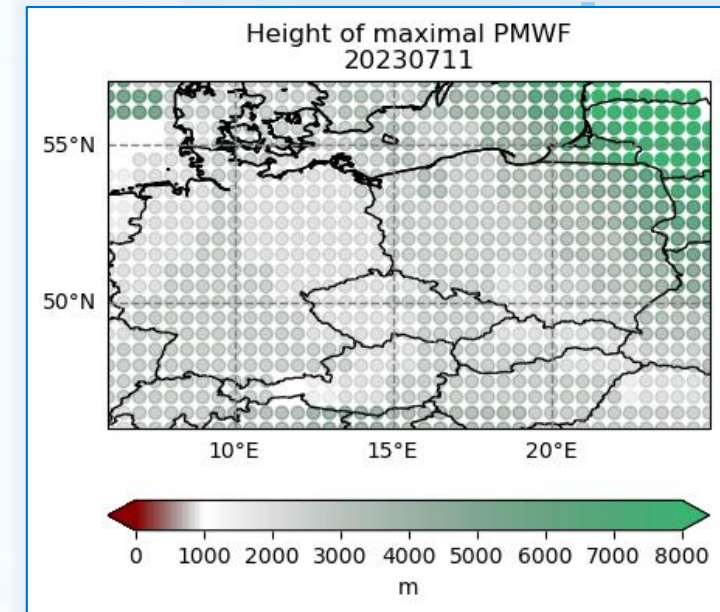
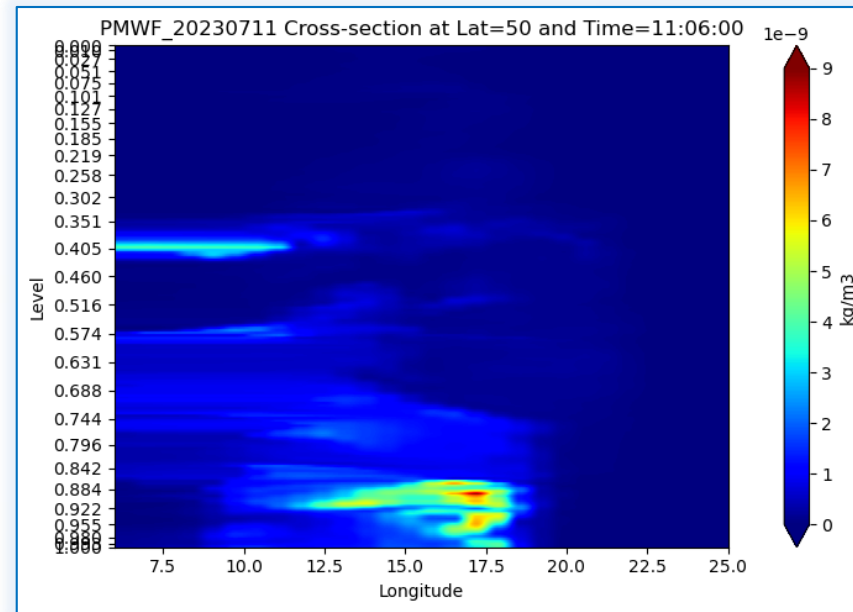
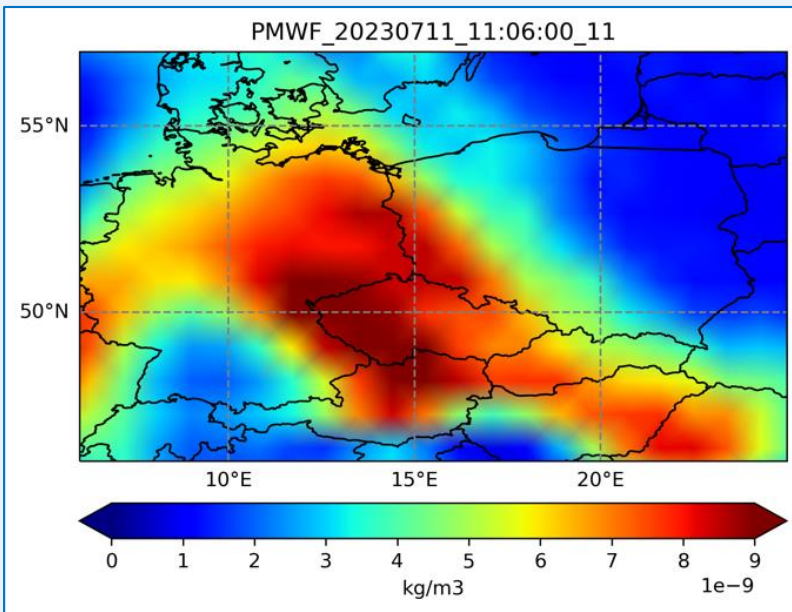
Porównanie z AER_LH



- Stworzono metodę detekcji epizodów na podstawie pomiarów satelitarnych – jednym ze zidentyfikowanych przypadków był napływ PMWF



Studium przypadku pożarów lipiec 2023



Pożary biomasy są przedmiotem prac Grupy Zadaniowej ds. Transportu Hemisferycznego (TF HTAP)
htap.org



IOŚ-PIB

Institut Ochrony Środowiska
Państwowy Instytut Badawczy

Dziękuję za uwagę

