

Omówienie wyników badań ilościowych i jakościowych w ramach programu CAMS NCP

Justyna Filipek

justyna.filipek@quantify.pl



PROGRAMME OF THE
EUROPEAN UNION



Monitoring
Atmosfery
Copernicus



Metodologia badań



308 ankiet internetowych



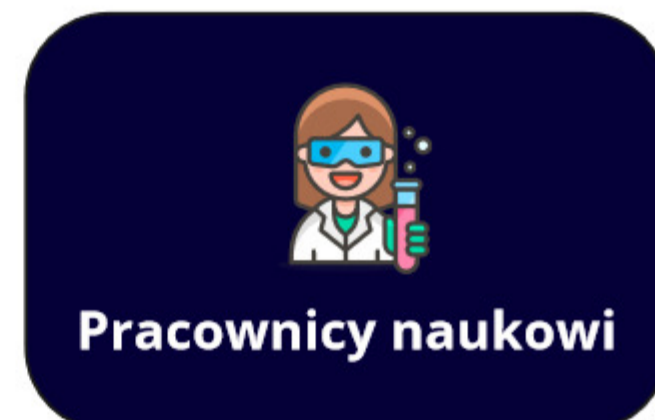
9 indywidualnych wywiadów pogłębionych



2 dyskusje grupowe



Administracja
publiczna



Pracownicy naukowci



Nauczyciele
szkół średnich



Uczniowie
szkół średnich



Organizacje
pozarządowe



39

59

39

147

9



3

3

3



1

1



Pracownicy administracji publicznej najczęściej poszukują informacji na temat jakości powietrza, sięgają po oficjalne strony i wiarygodne dane firmowane przez GIOŚ



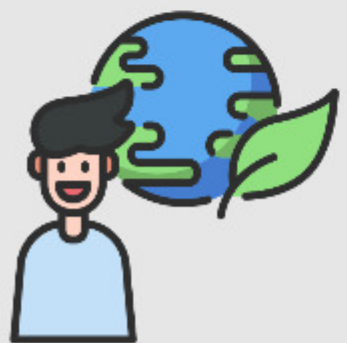
Pracownicy naukowcy często poszukują bardzo specjalistycznych i szczegółowych danych środowiskowych, a kluczowa jest dla nich możliwość pobrania danych cyfrowych



Nauczyciele szkół średnich nie wykorzystują często danych środowiskowych, zwracają na duży problem dostosowania informacji do poziomu wiedzy młodzieży szkolnej



Uczniowie szkół średnich nie wykazują dużego zainteresowania tematyką jakości powietrza, ich wiedza jest bardzo fragmentaryczna oparta o zasłyszane hasła i slogany



Przedstawiciele organizacji pozarządowych poszukują głównie klarownych i zrozumiałych danych, które umożliwią im prowadzenie lokalnych działań edukacyjnych



Pracownicy administracji publicznej najczęściej poszukują informacji na temat jakości powietrza, sięgają po oficjalne strony i wiarygodne dane firmowane przez GIOŚ



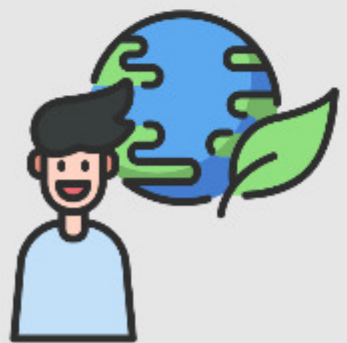
Pracownicy naukowi często poszukują bardzo specjalistycznych i szczegółowych danych środowiskowych, a kluczowa jest dla nich możliwość pobrania danych cyfrowych



Nauczyciele szkół średnich nie wykorzystują często danych środowiskowych, zwracają na duży problem dostosowania informacji do poziomu wiedzy młodzieży szkolnej



Uczniowie szkół średnich nie wykazują dużego zainteresowania tematyką jakości powietrza, ich wiedza jest bardzo fragmentaryczna oparta o zasłyszane hasła i slogany



Przedstawiciele organizacji pozarządowych poszukują głównie klarownych i zrozumiałych danych, które umożliwią im prowadzenie lokalnych działań edukacyjnych



Pracownicy administracji publicznej najczęściej poszukują informacji na temat jakości powietrza, sięgają po oficjalne strony i wiarygodne dane firmowane przez GIOŚ



Pracownicy naukowcy często poszukują bardzo specjalistycznych i szczegółowych danych środowiskowych, a kluczowa jest dla nich możliwość pobrania danych cyfrowych



Nauczyciele szkół średnich nie wykorzystują często danych środowiskowych, zwracają uwagę na duży problem dostosowania informacji do poziomu wiedzy młodzieży szkolnej



Uczniowie szkół średnich nie wykazują dużego zainteresowania tematyką jakości powietrza, ich wiedza jest bardzo fragmentaryczna oparta o zasłyszane hasła i slogany



Przedstawiciele organizacji pozarządowych poszukują głównie klarownych i zrozumiałych danych, które umożliwią im prowadzenie lokalnych działań edukacyjnych



Pracownicy administracji publicznej najczęściej poszukują informacji na temat jakości powietrza, sięgają po oficjalne strony i wiarygodne dane firmowane przez GIOŚ



Pracownicy naukowcy często poszukują bardzo specjalistycznych i szczegółowych danych środowiskowych, a kluczowa jest dla nich możliwość pobrania danych cyfrowych



Nauczyciele szkół średnich nie wykorzystują często danych środowiskowych, zwracają na duży problem dostosowania informacji do poziomu wiedzy młodzieży szkolnej



Uczniowie szkół średnich nie wykazują dużego zainteresowania tematyką jakości powietrza, ich wiedza jest bardzo fragmentaryczna oparta o zasłyszane hasła i slogany



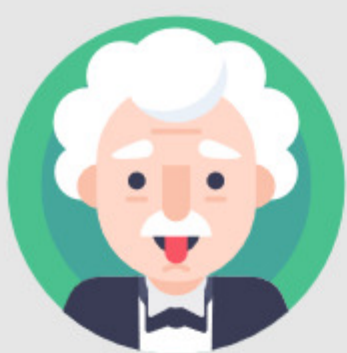
Przedstawiciele organizacji pozarządowych poszukują głównie klarownych i zrozumiałych danych, które umożliwią im prowadzenie lokalnych działań edukacyjnych



Pracownicy administracji publicznej najczęściej poszukują informacji na temat jakości powietrza, sięgają po oficjalne strony i wiarygodne dane firmowane przez GIOŚ



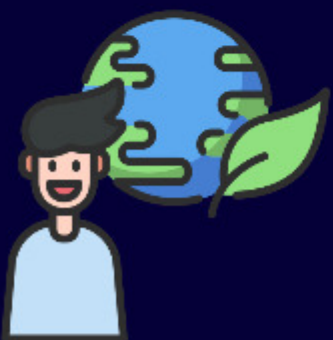
Pracownicy naukowi często poszukują bardzo specjalistycznych i szczegółowych danych środowiskowych, a kluczowa jest dla nich możliwość pobrania danych cyfrowych



Nauczyciele szkół średnich nie wykorzystują często danych środowiskowych, zwracają na duży problem dostosowania informacji do poziomu wiedzy młodzieży szkolnej



Uczniowie szkół średnich nie wykazują dużego zainteresowania tematyką jakości powietrza, ich wiedza jest bardzo fragmentaryczna oparta o zasłyszane hasła i slogany



Przedstawiciele organizacji pozarządowych poszukują głównie klarownych i zrozumiałych danych, które umożliwią im prowadzenie lokalnych działań edukacyjnych

Różnice w definiowaniu potrzeb oraz oczekiwań wynikają przede wszystkim z różnego poziomu i rodzaju motywacji



Motywacja zawodowa



Motywacja osobista lub społeczna

Problemy i bariery korzystania z serwisów na temat jakości powietrza



Administracja
publiczna



Pracownicy naukowi



Nauczyciele
szkół średnich



Uczniowie
szkół średnich



Organizacje
pozarządowe

Ograniczona
wiarygodność
danych

Czasochłonny
proces
wyszukiwania
informacji

Zbyt wymagające
pobieranie danych
cyfrowych

Sposób prezentacji
danych
uniemożliwiający
śledzenie zmian

Brak dostępu do
danych
historycznych

Nieprzyjazny
interfejs

Brak słownej
interpretacji i
komentarza

Mało czytelne,
niezrozumiałe
dane

Brak wyjaśnień
oznaczeń i skrótów

Treści w języku
angielskim

Specjalistyczny
język

Treści
nie dostosowane
do poziomów
uczniów szkół
średnich

Przeładowanie
informacjami

Obsługa serwisu
wymagająca zbyt
dużej interakcji z
użytkownikiem

Interpretacja
danych
wymagająca
wysokich
kompetencji

Oczekiwania wobec systemu CAMS



Administracja
publiczna



Pracownicy naukowci



Nauczyciele
szkół średnich



Uczniowie
szkół średnich



Organizacje
pozarządowe

Wiarygodne,
rzetelne informacje

Dostęp do danych
historycznych

Dane w postaci
map i wykresów

Możliwość
pobrania danych
cyfrowych

Przyjazny interfejs
serwisu

Łatwy w obsłudze

Wyjaśnianie
skrótów i oznaczeń

Czytelne i
zrozumiałe dane

Słowna
interpretacja
danych

Oznaczenia
kolorystyczne i
graficzne

Prezentowanie
danych oraz
dostarczanie
wiedzy

Ocena potencjału korzystania z CAMS



Administracja
publiczna



Pracownicy naukowi

WYSOKI

Wysoki poziom motywacji do pozyskiwania informacji
Orientacja na wiarygodność danych
Potrzeba pozyskiwania szczegółowych danych
Wysokie kompetencje i wiedza ekspercka



Organizacje
pozarządowe

ŚREDNI

Wysokie zaangażowanie w temat ochrony jakości powietrza
Orientacja na klarowny przekaz i czytelne komunikaty
Potrzeba pozyskiwania lokalnych danych oraz wiedzy
Niższe kompetencje i brak wiedzy eksperckiej



Nauczyciele
szkół średnich

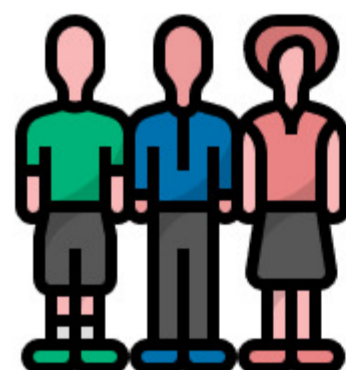


Uczniowie
szkół średnich

NISKI

Niska świadomość zagadnień dotyczących jakości powietrza
Ograniczone potrzeby pozyskiwania informacji
Orientacja na przejrzystość i łatwość obsługi serwisu
Niższe kompetencje i brak wiedzy eksperckiej

Zanim zaprojektujesz serwis pamiętaj:



Różni użytkownicy = różne potrzeby

Przejrzysty interfejs podnosi atrakcyjność serwisu



Odbiorcy różnią się poziomem wiedzy i kompetencji

Wartością serwisu są nie tylko dane, ale również wiedza



Lepiej pisać po polsku

Zanim wdrożysz - przetestuj

