

„Oczekiwania społeczne, odnośnie monitoringu powietrza w Polsce”

Facebook:

**„Renata Włazik – Zachem bomba
ekologiczna Bydgoszczy”**

@ renia.wlazik@wp.pl



Autor zdj. Zbigniew Dec

Jaki jest monitoring w Polsce?



Sąsiadka
zastępuje monitoring...

www.demotywatory.pl



Monitoring powietrza w Polsce - GIOŚ!

<https://powietrze.gios.gov.pl/pjp/current>

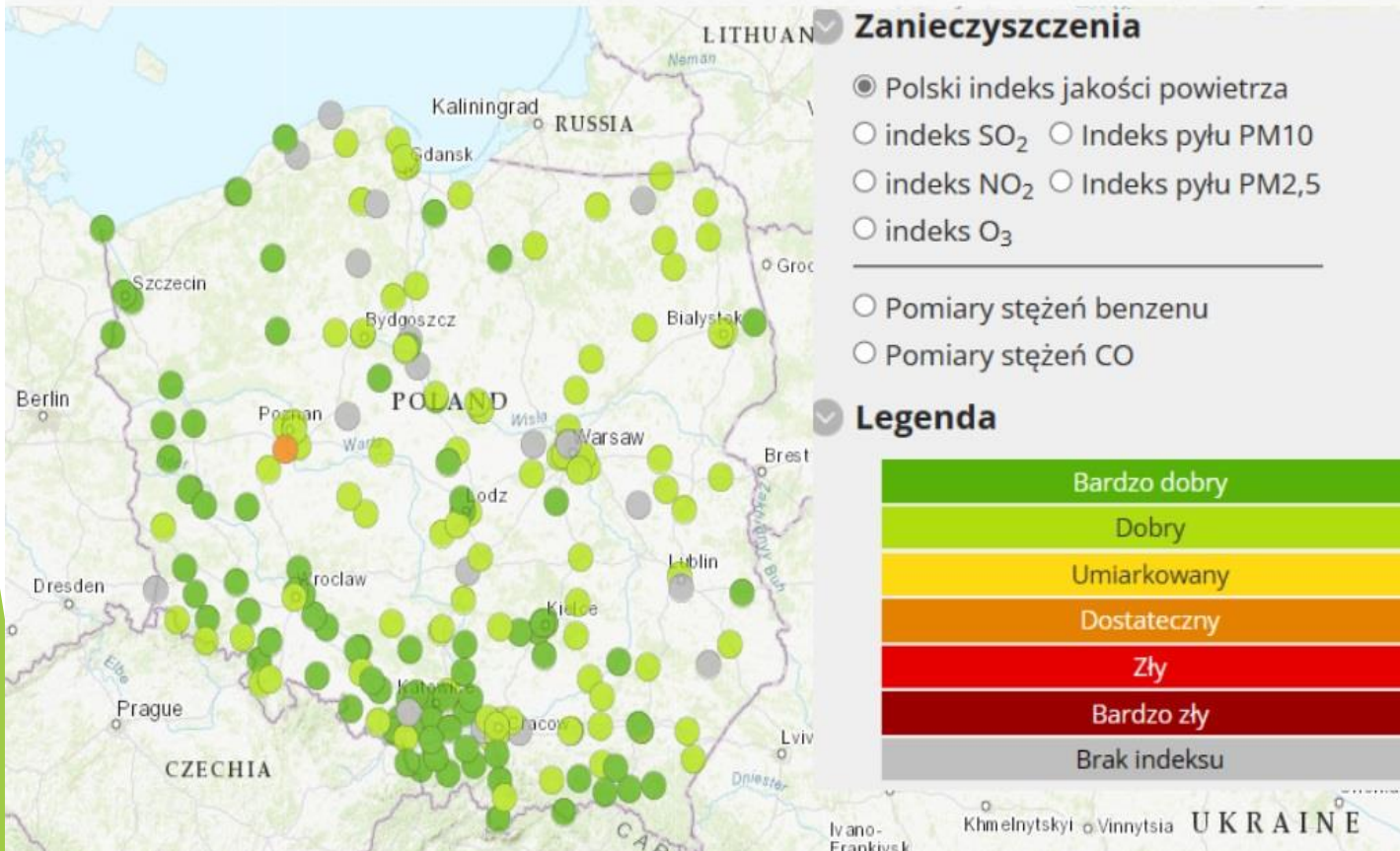
2023-11-19 od 19:00 do 20:00 *

Mapa

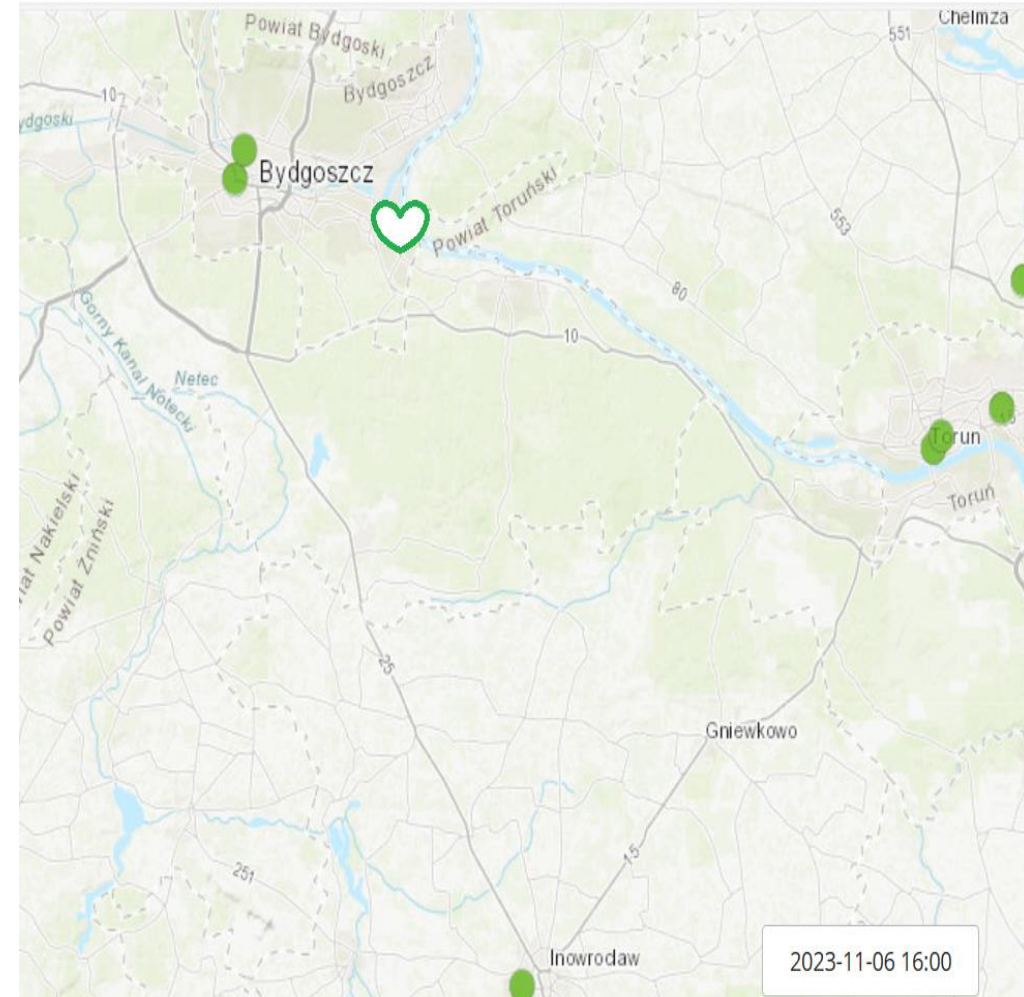
Wyszukiwarka stacji

Informacje zdrowotne

po



<https://powietrze.gios.gov.pl/pjp/current>



FB: „RENATA WŁAZIK - ZACHEM BOMBA EKOLOGICZNA BYDGOSZCZY”.

Jakiego oczekuje się monitoringu, powietrza w Polsce?



 **Solecki Alarm Smogowy**
23 stycznia · 🌐

❤️👉 Koniec postoju Mobilnych Płuc 🤔❤️

Wymień kopciucha !!!

Zdrowie masz jedno ❤️👉

💰💰💰 Skorzystaj z dotacji 💰💰💰

👉 Aż do 136 000,00 zł 👉

👇👇👇👇👇👇

www.czystepowietrze.gov.pl

#MobilnePłuca #SolecKujawski #Smog
#PolskiAlarmSmogowy #KcyńskiAlarmSmogo
#SoleckiAlarmSmogowy

Nie posiadam szerokiej wiedzy jak jest w zakresie monitoringu powietrza w całym kraju. Śledzę w aplikacji kanarek i myślę, że szerokie i właściwe rozmieszczenie punktów pomiarów zanieczyszczeń jest potrzebne. Potrzebna jest też edukacja np. poprzez ustawianie sztucznych płuc i tym podobnych urządzeń pokazujących jak bardzo jest zanieczyszczone jest powietrze.

Zofia emerytka z Solca Kujawskiego 😊

Monitoring **ciągły i opublikowany** na emitorach:

- zakładach przemysłowych, fabrykach;
- ustanowienie norm dotyczących dopuszczalnej emisji **odorów**.

Mieszkańcy ŻAR, Lubuskie

Inspektoraty ochrony środowiska, nie mogą opierać się na badaniach emisji, dostarczanych przez **właścicieli** instalacji.

remigiusz.krajniak

Nadania większych kompetencji z zakresu kontroli i przestrzegania przepisów o ochronie środowiska, **samorządom**.



FORUM
BARLINEK

FB: „RENATA WŁAZIK - ZACHEM BOMBA EKOLOGICZNA BYDGOSZCZY”.

Czy powietrze zanieczyszczone jest tylko z tzw. kopciuchów i samochodów?

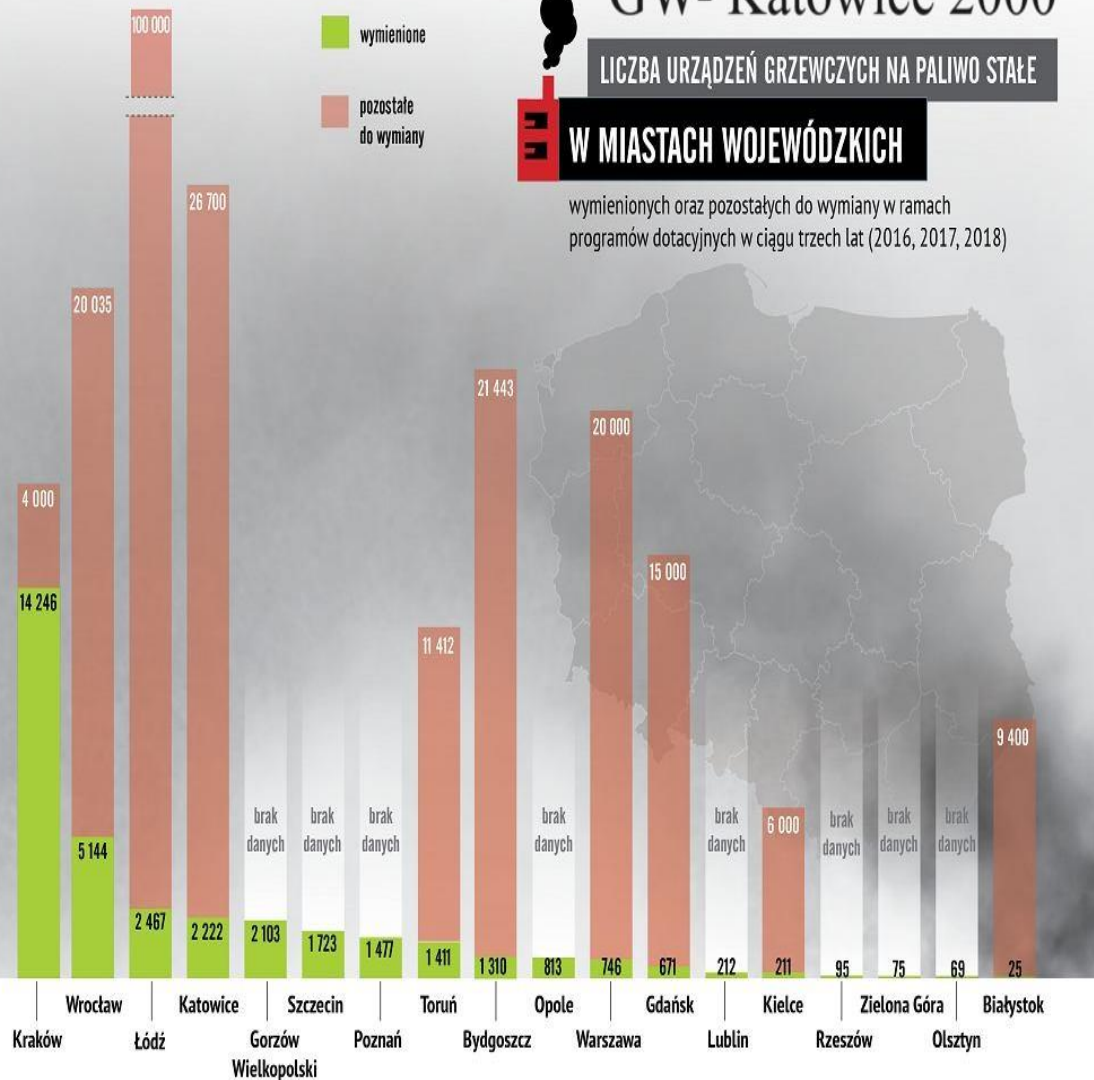
GW- Katowice 2000

LICZBA URZĄDZEŃ GRZEWCZYCH NA PALIWO STAŁE

W MIASTACH WOJEWÓDZKICH

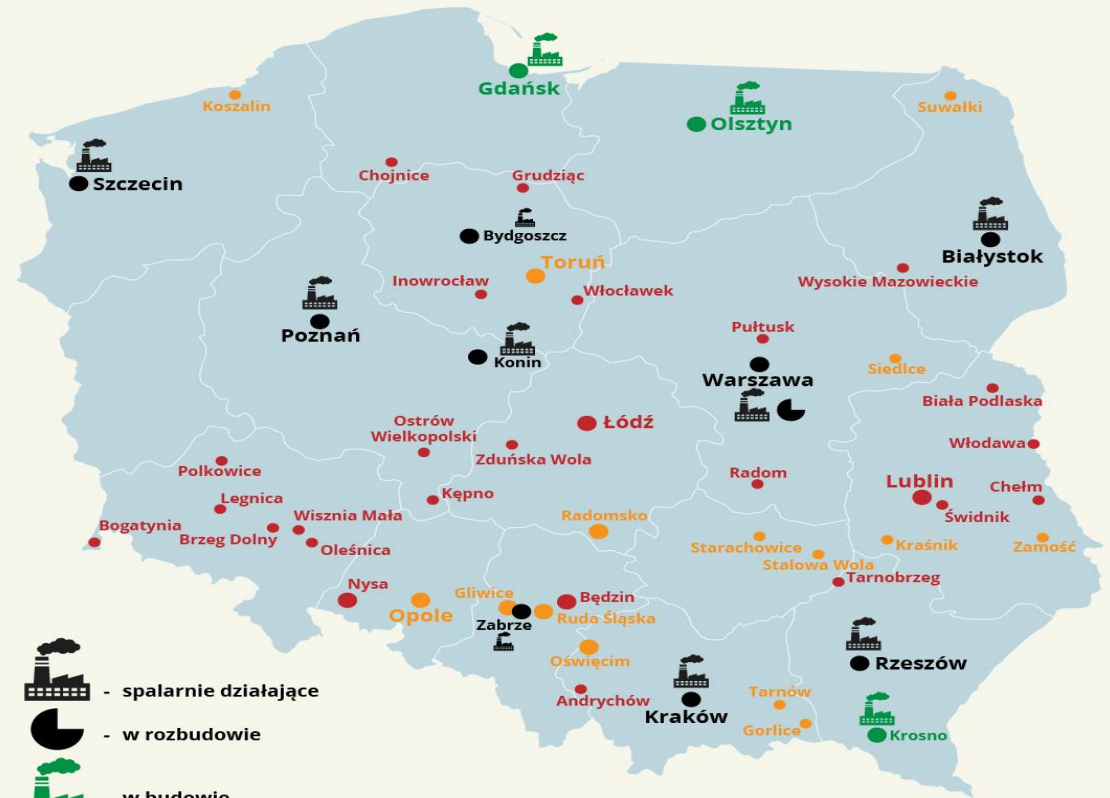
wymienionych oraz pozostałych do wymiany w ramach programów dotacyjnych w ciągu trzech lat (2016, 2017, 2018)

- wymienione
- pozostałe do wymiany



SPALARNIE W POLSCE

PORTAL SAMORZĄDOWY.PL



- spalarnie działające
- w rozbudowie
- w budowie
- spalarnie, które mają dotację na budowę i/lub ich przygotowanie jest na tyle zaawansowane, że ich powstanie można uznać za prawdopodobne choć nie przesądzone
- inne (jedynie zapisane w wojewódzkich planach inwestycyjnych, bardzo wczesny etap proceduralny, odrzucone wnioski o dotacje z NFOŚiGW i/lub problemy formalne, protesty, które wstrzymały inwestycje)

Degradacja przemysłowa!

**To nie tylko składowiska odpadów niebezpiecznych,
to także wiele ogniska zanieczyszczenia,**

np. wylewiska ścieków, rurociągi przemysłowe, bocznice kolejowe, instalacje przemysłowe, magazyny i in.

„BOMBY EKOLOGICZNE”

To miejsca występowania szkodliwych lub niebezpiecznych substancji chemicznych stwarzających poważne zagrożenie dla zdrowia i życia ludzi oraz dla środowiska.

Substancje te mogą występować w obrębie komponentów środowiska (**powietrze**, wody podziemne i powierzchniowe, gleby i grunty), ale również w obrębie antroposfery np. tereny miejskie i przemysłowe, budynki, instalacje.

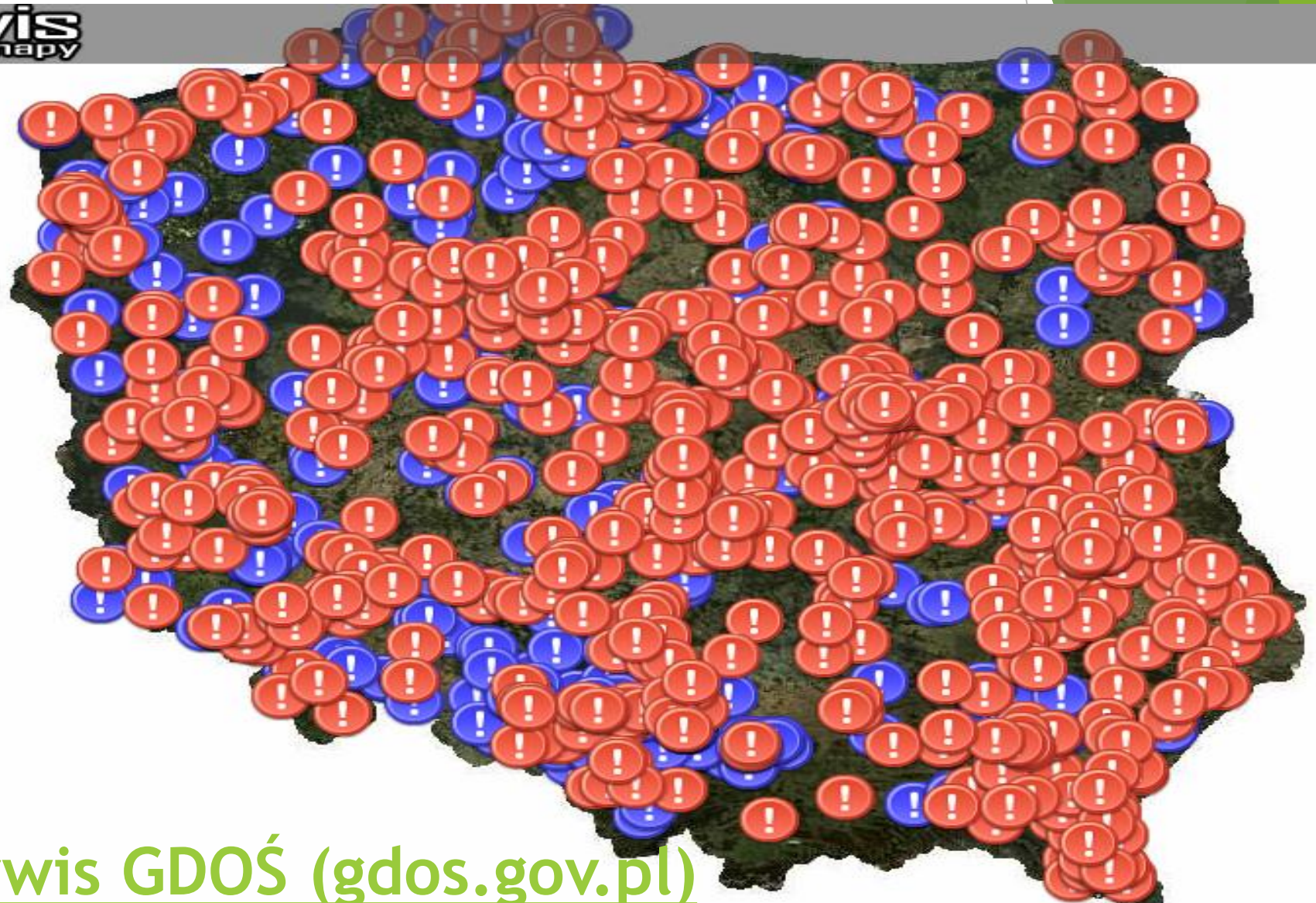
autor:: prof. AGH Mariusz Czop, mgr Renata Włazik

Szkody i zanieczyszczenia środowiska w Polsce!



GENERALNA
DYREKCJA
OCHRONY
ŚRODOWISKA

geoserwis
mapy



[Geoserwis GDOŚ \(gdos.gov.pl\)](http://gdos.gov.pl)

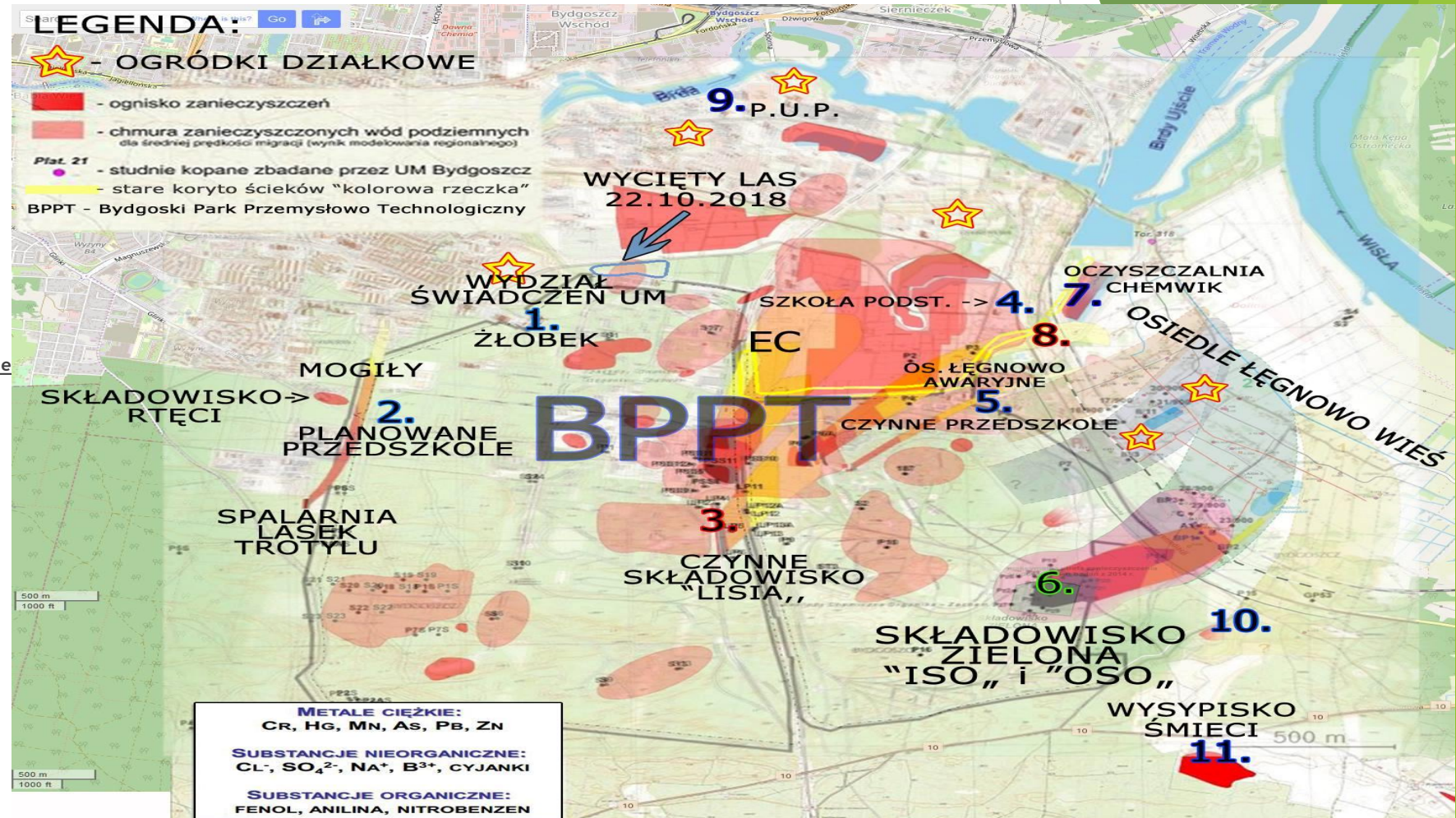
FB: „RENATA WŁAZIK - ZACHEM BOMBA EKOLOGICZNA BYDGOSZCZY”



Mapa ognisk skażenia i chmur zanieczyszczeń z dawnych terenów Zakładów Chemicznych Zachem – Ciech, dziś min. BPPT. Zanieczyszczenia migrują min. na Bydgoskie os. Łęgnowo Wieś w stronę rzek Brdy i Wisły.

Lista ogniska skażenia wg RDOŚ w Bydgoszczy.

1. Obszar zakładu barwików.
2. Dół po odpadach barwnikarskich.
3. Obszar instalacji kompleksu monomerów.
4. Centrala "zimna,,
5. Rejon purinowa (dawny t-7300).
6. Miejsce gaszenia smół z TDI-dawny mogilnik (odpady pogalwaniczne)
7. Teren elektrolizy solanki, zbiorniki solanki.
8. Magazyn propylenu.
9. Składowisko popiołów i żużli.
10. Teren zanieczyszczony - TDI/TDA.
11. Obszar instalacji EPI (epichlorohydryny) i staw osadowy EPI.
12. Obszar składowiska SOE - staw osadowy epichlorohydryny.
13. Obszar składowiska przy ul. Lisiej.
14. Obszar csn (centralnej stacji neutralizacji).
15. Obszar trzech składowisk (dołów) szlamu anilinowego.
16. Obszar instalacji DNT dinitrotoluenu.
17. Teren "starej kotłowni,,
18. **Kompleks składowisk przy ul. Zielonej/elektrycznej ISO i OSO.**
19. Trasa rurociągu solanki.



OPRACOWANE WG MATERIAŁÓW: RDOŚ, UM W BYDGOSZCZY; RAPORTÓW. A. NAJWORSZ, „WODA +, AGH PROF. M. CZOP, FB: „RENATA WŁAZIK - ZACHEM BOMBA EKOLOGICZNA BYDGOSZCZY”.

Liczyby na mapie nie pokrywają się z listą ognisk skażenia.

Kompleks składowisk odpadów przemysłowych "Zielona" z panoramą Bydgoszczy. Spacerowiczów tu wielu, bo min. była dyrektor RDOŚ oświadczyła, że przebywanie tam

nie szkodzi!!!



Nie retorycznie pytam, czy w miejscu potencjalnego występowania zanieczyszczeń powierzchni ziemi oraz odoru?

Nie powinno być monitoringu na:

- Dioksyny,
- Furany,
- WWA – wielopierścieniowe węglowodory aromatyczne,
- LZO – lotne związki organiczne?

Czy nie powinno się badać na szeroki zakres substancji rakotwórczych i toksycznych?

Nie tylko w powietrzu atmosferycznym, ale również z powietrza glebowego – poprzez jego podciśnieniowe zasysanie z gruntu?

Czy monitoring nie powinien być ciągły, niezależny i transparentny?



Listopad 2023r.



NOWOTWORY ZŁOŚLIWE W POLSCE W 2018 ROKU

CANCER IN POLAND IN 2018

Urszula Wojciechowska, Joanna Didkowska, Irmina Michalek, Paweł Olasek,
Agata Ciuba

NOWOTWORY ZŁOŚLIWE W POLSCE W 2018 ROKU

TABELA 6.13. Lista kolejności województw według wartości standaryzowanych współczynników zachorowalności na nowotwory złośliwe ogółem (ICD10 C00–D09) w Polsce w 2018 roku

TABLE 6.13. Rank-list of voivodships by standardized incidence rates from cancer of all sites (ICD-10 C00–D09), Poland 2018

Mężczyźni Males			Kobiety Females		
	ASW	ESP2013		ASW	ESP2013
1 Pomorskie	303,0	699,4	1 Kujawsko-pomorskie	260,9	472,4
2 Kujawsko-pomorskie	296,6	672,4	2 Wielkopolskie	249,6	470,3
3 Wielkopolskie	296,6	664,9	3 Pomorskie	240,4	463,6
4 Świętokrzyskie	289,6	646,0	4 Dolnośląskie	234,4	435,8
5 Opolskie	261,8	605,0	5 Warmińsko-mazurskie	231,2	425,6
6 Podkarpackie	270,6	590,6	6 Łódzkie	231,1	424,0
7 Dolnośląskie	267,1	585,1	7 Zachodniopomorskie	223,0	421,1
8 Lubelskie	252,0	576,7	8 Świętokrzyskie	222,9	417,6
9 Śląskie	246,6	549,2	9 Śląskie	220,0	413,4
10 Łódzkie	255,9	548,3	10 Podkarpackie	216,3	412,2
11 Zachodniopomorskie	238,2	544,6	11 Opolskie	210,3	410,9
12 Warmińsko-mazurskie	242,3	544,6	12 Lubelskie	192,6	377,6
13 Małopolskie	227,0	509,6	13 Małopolskie	191,9	367,6
14 Lubuskie	216,9	484,3	14 Mazowieckie	194,8	353,7
15 Podlaskie	207,0	447,2	15 Lubuskie	182,3	346,8
16 Mazowieckie	208,3	444,5	16 Podlaskie	184,3	335,7
Polska	253,1	562,0	Polska	218,6	409,1

NOWOTWORY ZŁOŚLIWE W POLSCE W 2018 ROKU

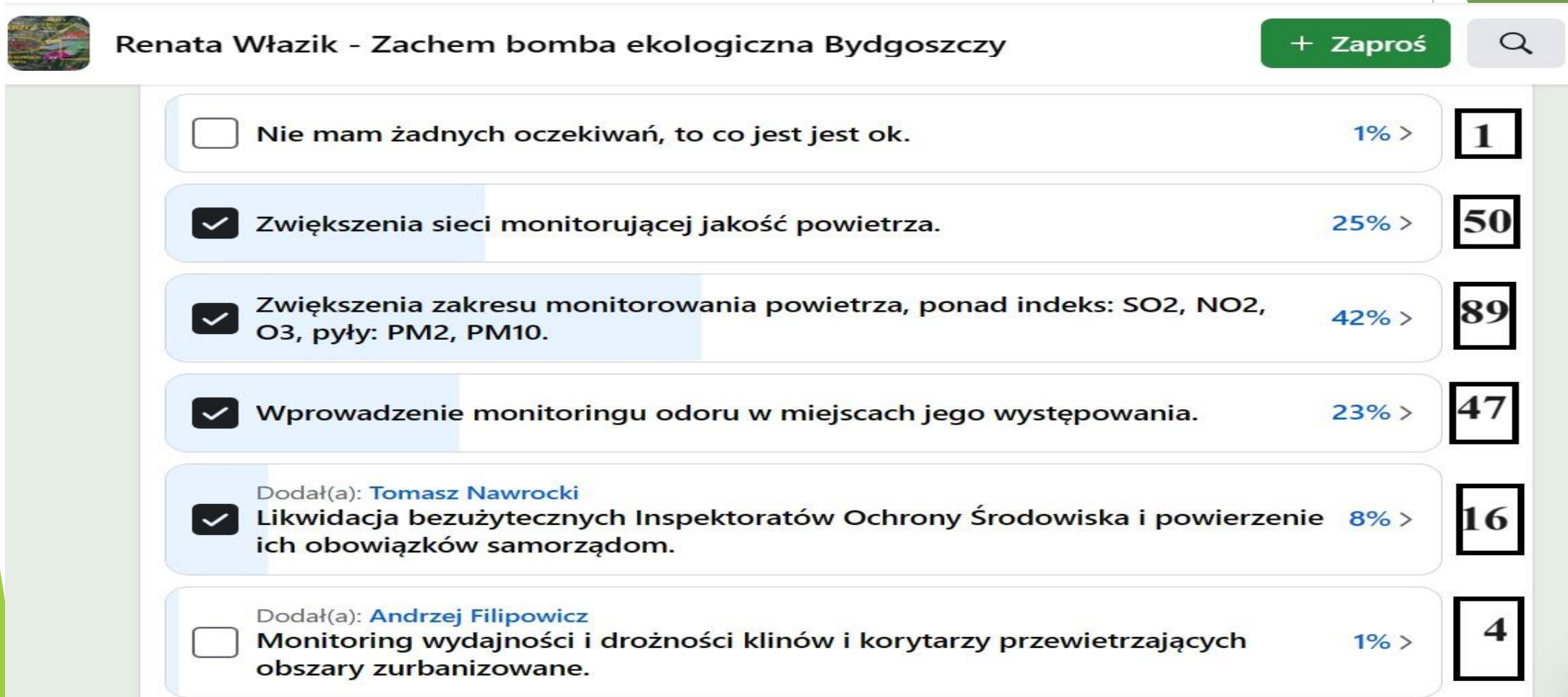
TABELA 7.12. Lista kolejności województw według wartości standaryzowanych współczynników umieralności na nowotwory złośliwe ogółem (ICD-10 C00–D09) w Polsce w 2018 roku

TABLE 7.12. Rank-list of voivodships by standardized mortality rates from cancer of all sites (ICD-10 C00–D09), Poland 2018

Mężczyźni Males			Kobiety Females		
	ASW	ESP2013		ASW	ESP2013
1 Kujawsko-pomorskie	169,2	447,9	1 Wielkopolskie	103,7	251,7
2 Wielkopolskie	169,8	443,0	2 Pomorskie	100,4	244,0
3 Dolnośląskie	168,9	439,1	3 Kujawsko-pomorskie	103,1	241,8
4 Warmińsko-mazurskie	169,4	437,5	4 Dolnośląskie	101,3	238,6
5 Lubuskie	161,9	426,5	5 Lubuskie	99,6	235,9
6 Pomorskie	159,0	423,2	6 Zachodniopomorskie	98,6	234,2
7 Zachodniopomorskie	160,5	422,2	7 Śląskie	98,3	229,8
8 Łódzkie	162,2	410,0	8 Łódzkie	99,4	227,0
9 Śląskie	157,2	403,4	9 Warmińsko-mazurskie	94,2	224,9
10 Podlaskie	150,4	393,7	10 Mazowieckie	92,8	220,7
11 Mazowieckie	148,5	382,4	11 Opolskie	90,0	210,8
12 Świętokrzyskie	152,8	378,2	12 Małopolskie	85,6	207,8
13 Małopolskie	146,0	377,8	13 Podlaskie	83,0	200,1
14 Lubelskie	149,6	376,0	14 Lubelskie	82,6	191,8
15 Opolskie	139,3	353,5	15 Świętokrzyskie	83,3	188,0
16 Podkarpackie	136,7	351,1	16 Podkarpackie	73,4	173,6
Polska	156,3	403,5	Polska	94,1	222,4

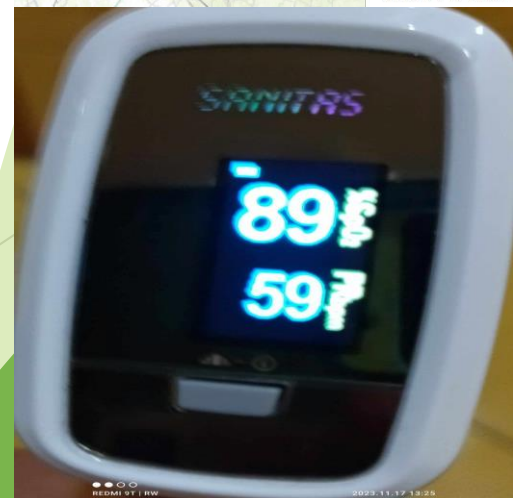
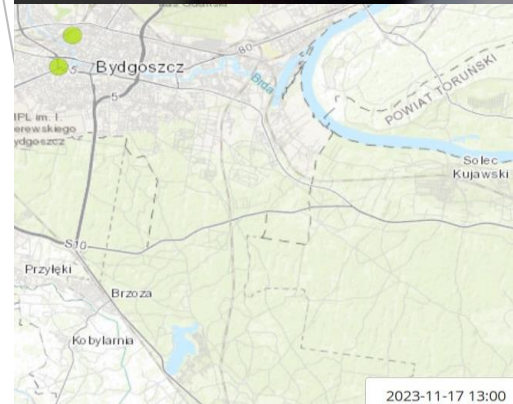
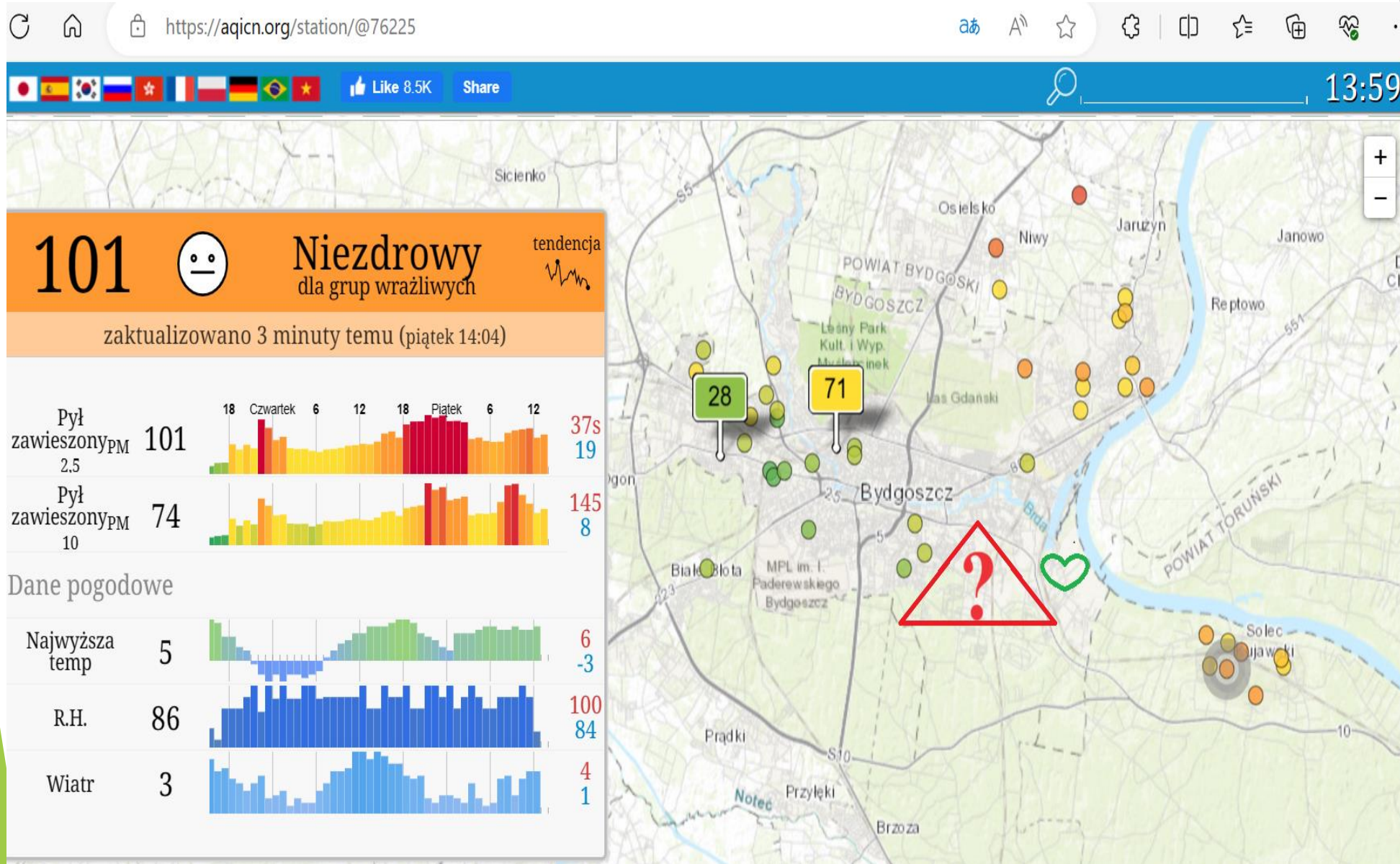
Jakie masz oczekiwania co do monitoringu powietrza w Polsce?

Do dnia 19 listopada 2023 roku na pytania z ankiety, oddano 207 głosów.



FB: „RENATA WŁAZIK - ZACHEM BOMBA EKOLOGICZNA BYDGOSZCZY”.

Jak żyć będąc wrażliwym?



FB: „RENATA WŁAZIK - ZACHEM BOMBA EKOLOGICZNA BYDGOSZCZY”.

Najlepsza metoda rozwiązywania problemów

► Zdjęcie z Internetu.



Musimy mieć większy dywan – już nie ma gdzie zamykać problemów

**Dziękuję za uwagę.
Zapraszam do kontaktu
Facebook:**

**„Renata Włazik –
Zachem bomba
ekologiczna
Bydgoszczy”**

@renia.wlazik@wp.pl



Autor zdj. Tomasz Świerzewski